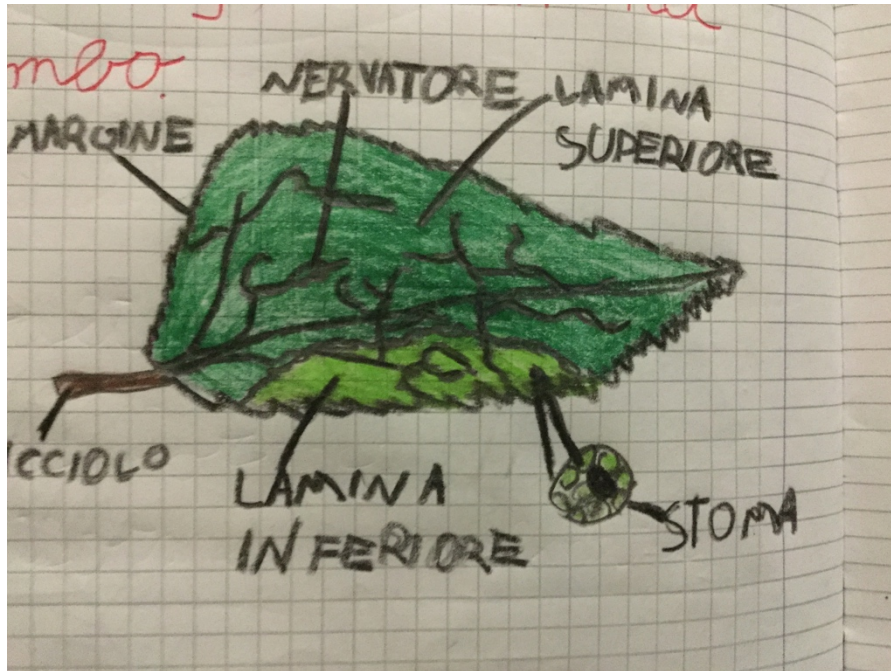


Correzione della verifica di scienze

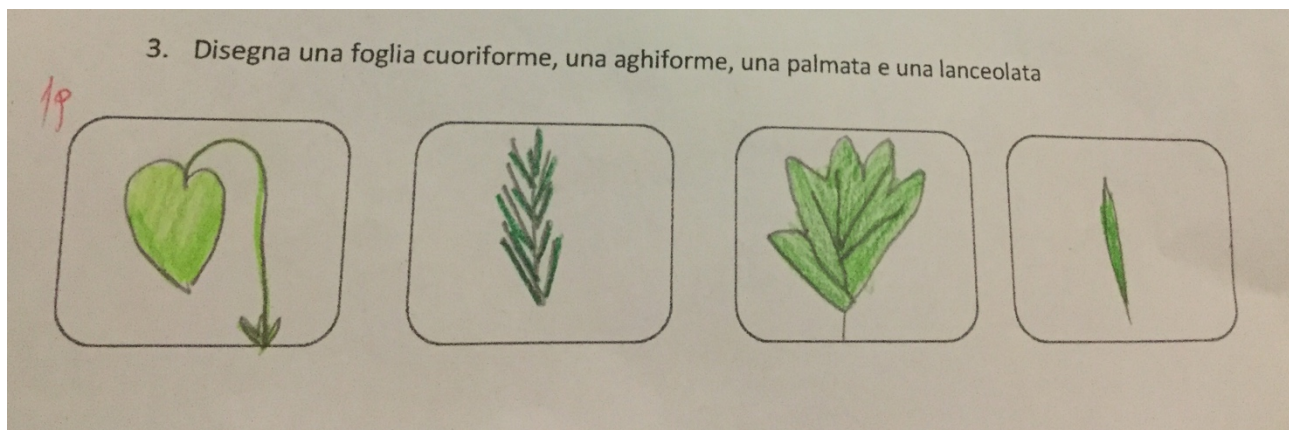
1. Disegna la foglia e scrivi le sue parti.



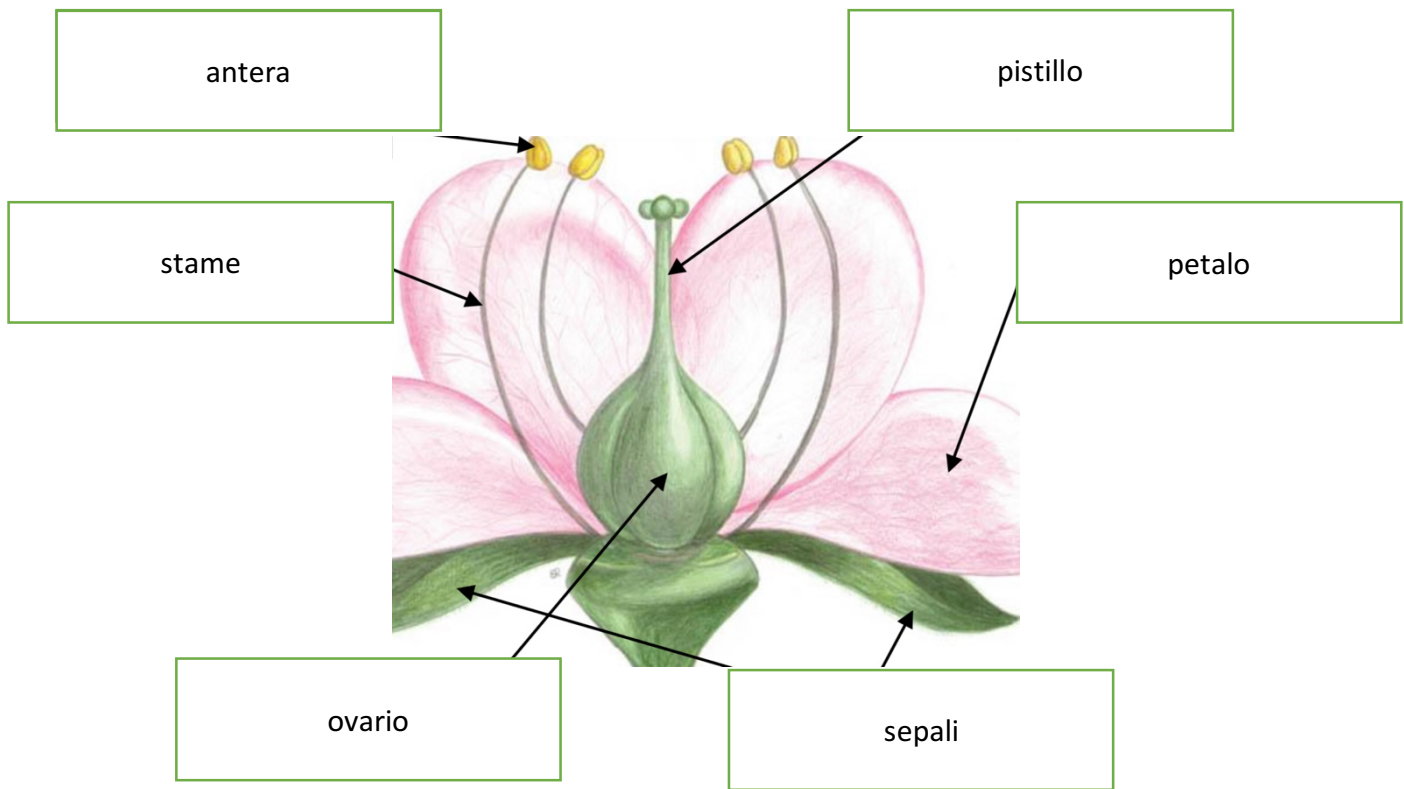
2. Spiega il ruolo della foglia.

La foglia svolge un ruolo fondamentale, quello di preparare il nutrimento per la pianta. Per fare questo, utilizza la linfa grezza ricevuta dalle radici, l'anidride carbonica dell'aria e la luce del sole. La foglia libera l'ossigeno, un gas importantissimo per la vita di tutti gli esseri viventi.

3. Disegna una foglia cuoriforme, una aghiforme, una palmata e una lanceolata.



4. Scrivi nei cartellini il nome delle parti del fiore:
ovario, petalo, stami, pistillo, antera, sepli.



5. Che cos'è l'impollinazione e come avviene?

L'impollinazione è il trasporto di polline da un fiore all'altro fiore e avviene grazie al vento, agli uccelli, ai pipistrelli, all'acqua e agli insetti. L'insetto impollinatore più conosciuto è l'ape.

6. Quanti tipi di frutti conosci? Disegna un frutto per ciascun tipo.

